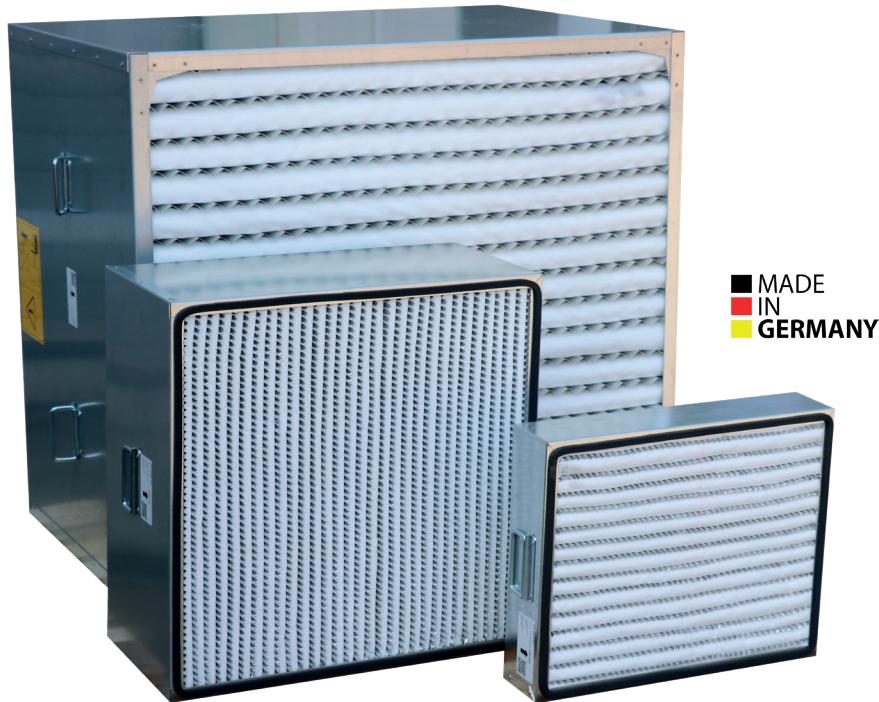


GEEIGNET FÜR DEN EINSATZ IN
DEN LIGHT & HEAVY MODELLEN
DER GT® LUFTFILTERGERÄTE



GT® FILTERKASSETTEN



MADE
IN
GERMANY

EINSATZ & FUNKTIONSWEISE:

GT® Filterkassetten sind mechanische Abscheidesysteme für die Reinigung der industriellen Prozessluft. Das Einsatzgebiet von GT® Filterkassetten erstreckt sich dabei über alle Hauptgruppen der Fertigungsverfahren in der Industrie.

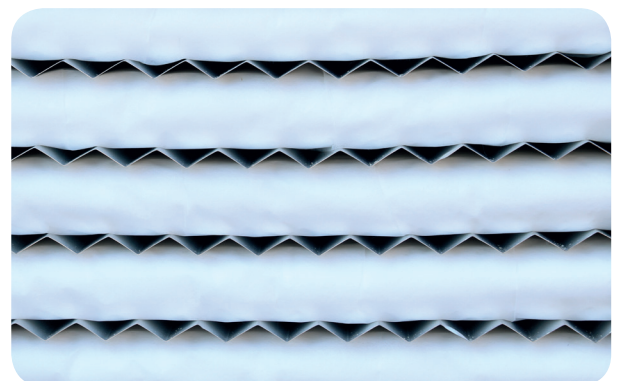
Im Speziellen sind sie dafür ausgelegt, auch die kleinsten Partikel und Aerosole aus Öl- und Emulsionsnebel sowie Öl- und Emulsionsrauch abzuscheiden.

Das Grundkonzept der GT® Filterkassetten ist die Selbstdrainage, das heisst, Partikel werden aufgenommen und gezielt wieder abgegeben. Dadurch werden Filterstandzeiten von bis zu mehreren Jahren erreicht.

Als Filtermedium dienen verschiedene Kunststoff- & Glasfasergewebe, die je nach Verwendungszweck entsprechend kombiniert werden. Je nach Gewebekombination, werden die Filterkassetten als Vor- oder Hauptfilter eingesetzt.

BESTANDTEILE GT® FILTERKASSETTEN*

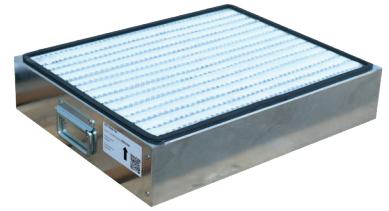
Komponente	Material
Kassettenrahmen	Stahl verzinkt
Dichtung	NBR
Filtermedium	Kunststoff- oder Glasfasergewebe**
Abstandshalter	Aluminium



EXPERTISE IN FILTERS

SINCE 1992

* Daten bezogen auf die Basisversion, spezielle Ausführungen auf Anfrage möglich
** je nach Anwendungsfall



BAUGRÖSSEN & TECHNISCHE DATEN GT® FILTERKASSETTEN*

Bezeichnung	Maße Kassettenrahmen [mm]	Nennvolumenstrom [m³/h]	Gewicht neu/ "Leergewicht" [kg]	Gewicht gebraucht/ "benetzt" ca. [kg]
L0005/300/...	595x345x300	500	14-18	20-25
H0510/100/...	500x400x100	500	8-12	15-20
H0510/150/...	500x400x150	500	10-14	20-25
H0010/200/...	500x400x200	1000	12-16	20-25
L1020/292/...	595x592x292	2000	20-25	35-45
L1020/300/...	595x592x300	2000	20-25	35-45
H0020/300/...	650x675x300	2000	25-35	50-65
H0020/700/...	650x675x700	2000	70-85	120-140
H4080/600/...	1000x925x600	4000	150-170	210-230
H4080/700/...	1000x925x700	4000	160-180	210-240

Temperaturbereich Fördermedium:	5 – 70 °C
Feuchtigkeitsbeständigkeit:	100 % (relative Luftfeuchte)
Filterklasse:	individuell abhängig von Umgebungsbedingungen, Rohluftparametern und Filteranordnung
Entsorgung:	Filterkassetten sind fach- und umweltgerecht, den örtlichen Bestimmungen entsprechend, zu entsorgen!

* Daten bezogen auf die Basisversion, spezielle Ausführungen auf Anfrage möglich
Technische Änderungen vorbehalten. Stand 05/2019 | © GTI Glob Tec Industriemaschinen GmbH